

CARTE D' APPROCHE AVUE  
VISUAL APPROACH CHART

**N**  
MAX 3500 ELEV 1411 ft (430 m)

TWR	<b>118.700</b>
APRON	<b>121.855</b>

**GENEVA  
LGG**

**FL195  
5500  
3500  
or  
1000 AGL  
126.35  
GENEVA  
INFO**

**FL195  
3000  
or  
1000 AGL  
126.35  
GENEVA  
INFO**

**4000  
GND  
118.7  
GENEVA  
TWR**

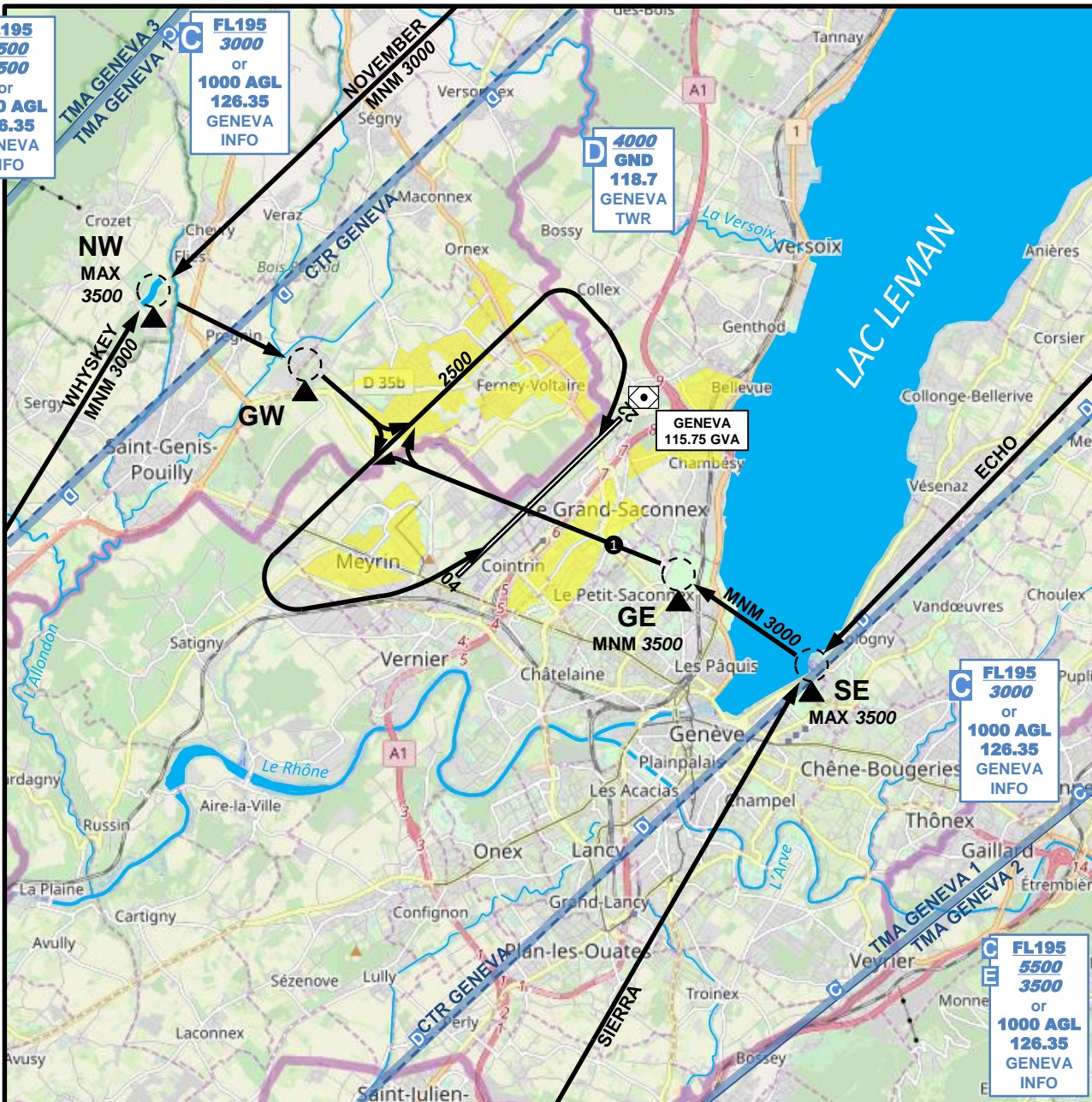
**FL195  
3000  
or  
1000 AGL  
126.35  
GENEVA  
INFO**

**FL195  
5500  
3500  
or  
1000 AGL  
126.35  
GENEVA  
INFO**

**W  
MAX  
3500**

**S  
MAX 3500**

FLIGHT SIMULATION USE ONLY



Les altitudes minimales indiquées sur la carte doivent être respectées, sauf ATC ou conditions MET  
Entrée interdite de la CTR en cas de plafond (BKN/OVC) inférieur à:  
**1200 AGL vers SE (pour ARR du sud)**  
**900 AGL vers GW (pour ARR du sud)**

The minimum altitude indicated on the chart must be respected, except ATR or MET conditions  
CTR entry prohibited in case of ceiling (BKN/OVC) below:  
**1200 AGL at SE (for ARR from south)**  
**900 AGL at GW (for ARR from north)**

**E CONC RWY:**  
MAX 3500  
Joindre la RCL au survol du THR et atterrir au «Touchdown 1-engine ACFT»  
Join RCL when overflying THR and land at touchdown 1-engine ACFT

**PROC de panne COM:**  
Quitter la CTR par le plus court chemin et se diriger vers l'ALTN, sauf si déjà autorisé à rejoindre le circuit d'AD.  
Régler le transpondeur sur 7600.

**COM failure PROC:**  
Leave CTR by the shortest way and proceed to ALTN, unless already cleared to join the AD circuit.  
Set transponder on 7600.

- MAX 3500
- Survol de la piste uniquement sur autorisation TWR et à minimum 3000 ft AMSL.
- Overflight of RWY only with TWR CLR and at minimum 3000 ft AMSL.

<b>NW</b>	46° 16' 09" N / 006° 01' 24" E	<b>GVA R280, D4.6</b>
<b>GW</b>	46° 15' 32" N / 006° 03' 31" E	<b>GVA R274, D3.1</b>
<b>SE</b>	46° 12' 46" N / 006° 10' 21" E	<b>GVA R144, D3.0</b>
<b>GE</b>	46° 13' 34" N / 006° 08' 28" E	<b>GVA R166, D1.7</b>

Zones sensibles au bruit  
Noise sensitive areas

Altitudes en ft; Hauteurs en ft  
Altitudes in ft; Height in ft

